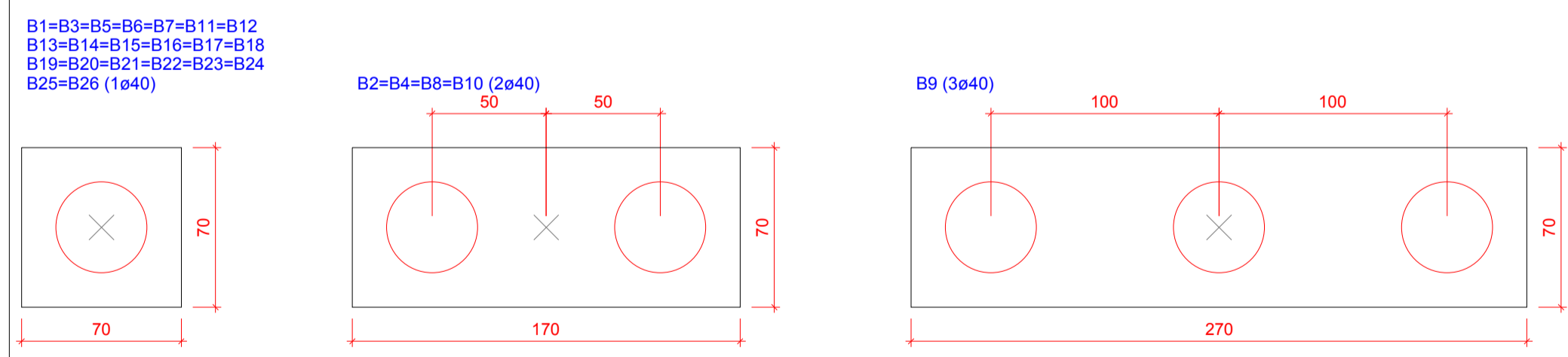


Planta de localização
escala 1:50

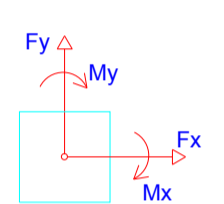
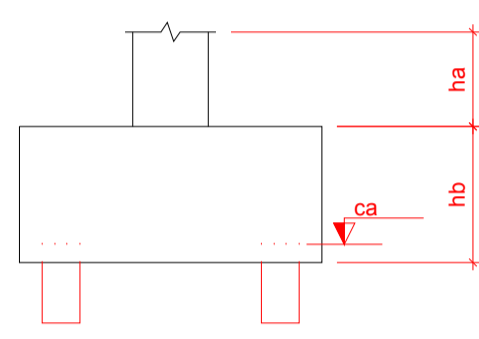


Legenda dos blocos
escala 1:25

- REQUISITOS PARA O CONCRETO**
- 1) CONSUMO MÍNIMO DE CIMENTO = 320 Kg/M3
 - 2) TEOR DE ARGAMASSA >50% E < 58%
 - 3) CONCRETO - fck=25 MPa.
 - 4) SLUMP = 8 CM ± 2 CM
 - 5) RELAÇÃO ÁGUA/CIMENTO (EM MASSA) = < 0,65
 - 6) CLASSE DO CONCRETO (CA) > C25 (NBR 8953)

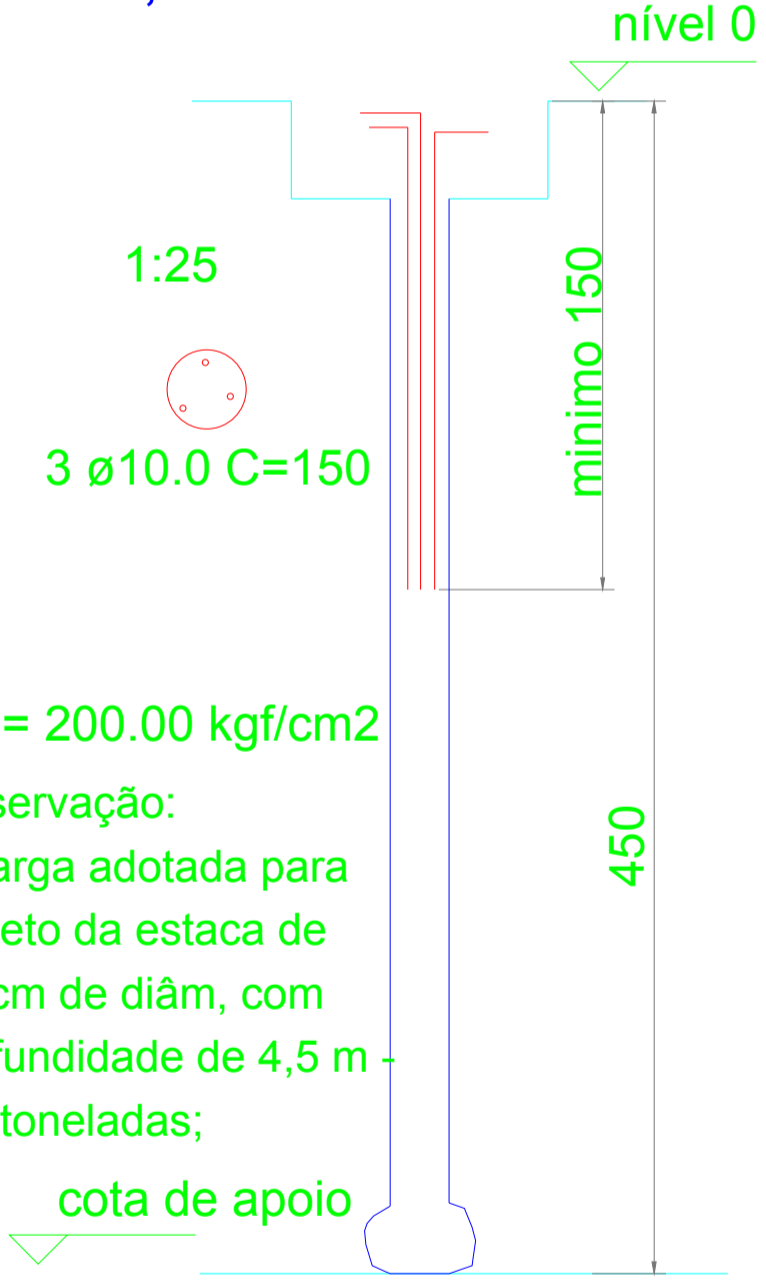
Nome	Seção (cm)	X (cm)	Y (cm)	Pilar				Fundação				Bloco				
				Carga Máx. (tf)	Carga Min. (tf)	Mx (kgf.m)	My (kgf.m)	Fx (tf)	Fy (tf)	Lado B (cm)	Lado H (cm)	h0 / ha (cm)	h1 / hb (cm)	ne (cm)	de (cm)	ca (cm)
P1	25x40	20.00	512.50	11.0	7.5	1500	1700	1.0	1.0	70	70	0	65	1	40	-50
P2	15x40	502.50	500.00	19.0	13.0	2200	300	0.5	1.5	170	70	0	65	2	40	-50
P3	25x40	980.00	512.50	12.5	6.0	1700	1800	1.0	1.0	70	70	0	65	1	40	-50
P4	15x40	992.50	195.00	22.5	9.5	2800	100	0.5	2.0	170	70	0	55	2	40	-40
P5	15x50	1127.50	225.00	2.0	1.0	700	200	0.5	0.5	70	70	0	65	1	40	-50
P6	15x50	1362.50	225.00	2.0	1.5	700	200	1.0	0.5	70	70	0	65	1	40	-50
P7	15x40	7.50	20.00	11.5	8.0	2400	300	0.5	1.0	70	70	0	65	1	40	-50
P8	15x40	502.50	20.00	18.5	12.5	2100	400	0.5	1.5	170	70	0	65	2	40	-50
P9	15x40	992.50	20.00	12.0	-4.0	2600	300	0.5	1.5	270	70	0	115	3	40	-100
P10	15x40	1487.50	20.00	16.0	13.0	2000	400	0.5	1.0	170	70	0	65	2	40	-50
P11	15x40	1992.50	20.00	4.0	3.5	3300	500	0.5	1.0	70	70	0	65	1	40	-50
P12	15x25	27.50	-82.50	1.5	0.5	1600	300	0.5	0.5	70	70	0	15	1	40	0
P13	15x25	347.50	-82.50	1.5	0.5	1600	300	0.5	0.5	70	70	0	15	1	40	0
P14	15x25	522.50	-122.50	1.5	1.0	1600	300	0.5	0.5	70	70	0	15	1	40	0
P15	15x25	972.50	-122.50	1.5	1.0	1600	300	0.5	0.5	70	70	0	15	1	40	0
P16	15x25	1682.50	-287.50	2.5	0.0	400	300	0.5	1.0	70	70	0	15	1	40	0
P17	15x25	1972.50	-287.50	1.5	0.5	800	300	0.5	0.5	70	70	0	15	1	40	0
P18	15x25	1677.50	-512.50	2.5	0.0	700	300	0.5	0.5	70	70	0	15	1	40	0
P19	15x25	587.50	-587.50	1.5	0.5	600	700	0.5	0.5	70	70	0	15	1	40	0
P20	15x25	1797.50	-552.50	2.5	-0.5	600	200	0.5	0.5	70	70	0	15	1	40	0
P21	15x25	1507.50	-667.50	1.5	0.0	400	300	0.5	0.5	70	70	0	15	1	40	0
P22	15x25	1662.50	-672.50	2.0	0.5	800	200	0.5	1.0	70	70	0	65	1	40	-50
P23	15x25	1802.50	-752.50	3.0	-0.5	400	300	0.5	0.5	70	70	0	65	1	40	-50
P24	15x25	1972.50	-752.50	1.5	0.0	500	300	0.5	0.5	70	70	0	15	1	40	0
P25	15x25	587.50	-972.50	1.5	0.5	600	700	0.5	0.5	70	70	0	15	1	40	0
P26	15x25	1662.50	-972.50	2.0	0.0	800	300	0.5	1.0	70	70	0	15	1	40	0

Simbologia	Estacas de (cm)	Quantidade
	40	19



Locação no eixo X		Locação no eixo Y	
Coordenadas (cm)	Nome	Coordenadas (cm)	Nome
7.50	P1	512.50	P1, P3
20.00	P7	500.00	P2
27.50	P12	225.00	P5, P6
347.50	P13	195.00	P4
502.50	P2, P8	20.00	P7, P8, P9, P10, P11
522.50	P14	-82.50	P12, P13
587.50	P19, P25	-122.50	P14, P15
972.50	P15	-287.50	P16, P17
980.00	P3	-512.50	P18
992.50	P4, P9	-552.50	P20
1127.50	P5	-587.50	P19
1362.50	P6	-667.50	P21
1487.50	P10	-672.50	P22
1507.50	P21	-752.50	P23, P24
1662.50	P22, P26	-972.50	P25, P26
1677.50	P18		
1682.50	P16		
1797.50	P20		
1802.50	P23		
1972.50	P17, P24		
1992.50	P11		

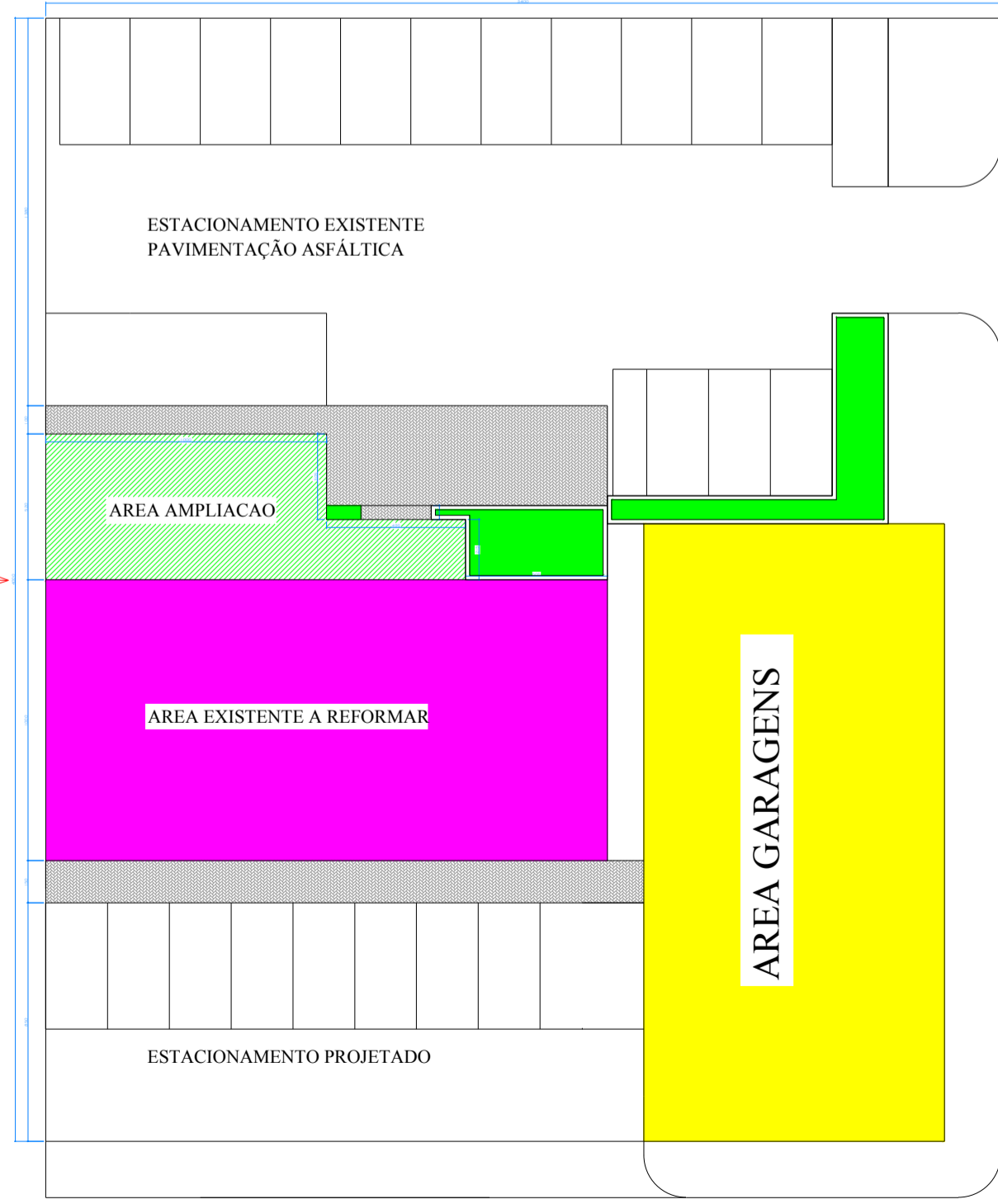
ESTACA PADRAO
Diametro = 30cm;
Prof. = 4,50m



fck = 200.00 kgf/cm2
Observação:
* Carga adotada para projeto da estaca de 30 cm de diâm, com profundidade de 4,5 m - 8,0 toneladas;

Obs: Para a Fundação foram dimensionadas estacas moldadas in loco que deverão ser executadas por profissional habilitado e/ou firma reconhecida. O dimensionamento da Profundidade das estacas a serem perfuradas irão depender de um estudo de Sondagem do solo (detalhado) no local da obra. Este serviço será de responsabilidade da empresa especializada no serviço de Sondagem e análise do solo ora contratada, e mediante laudo técnico. A perfuração das estacas será de responsabilidade de empresa especializada contratada e mediante fornecimento de ART de execução.

PONTO ORIGEM locação



PLANTA IMPLANTAÇÃO
ESCALA 1/1.000